



ACIL DURUM ve YANGIN TAHLİYE PLANI



ACIL DURUM TALİMATI
EMERGENCY PROCEDURE

Acil bir durumda öncelikle sakin olun!
In the event of an emergency stay calm!

Acil durumu bildirin
Report the emergency

Acil servis numarası
Call service by dialling

112

Adınızı söyleyin
No olduğunuzu anlatın
Nerede olduğunuzu söyleyin
Yaralı mısınız bilgi verin

What is your name?
What happened?
Where are you?
Is anyone hurt?

İlk hareket
Immediate Action

Tehlikeden hemen uzaklaşın
İlk yardım bulmaya çalışın
Move away from any danger
Provide first aid

Emniyetli yere gidin
Go to safety

Güvenli yer işaretlerini takip edip çıkışı bulun
Move to safety following marked exit routes

Yangın durumunda
Sakin olun!

Alarmı çalıştırın

En yakın alarm butonunu bulun

İtfaiyeyi arayın. Numarası 112

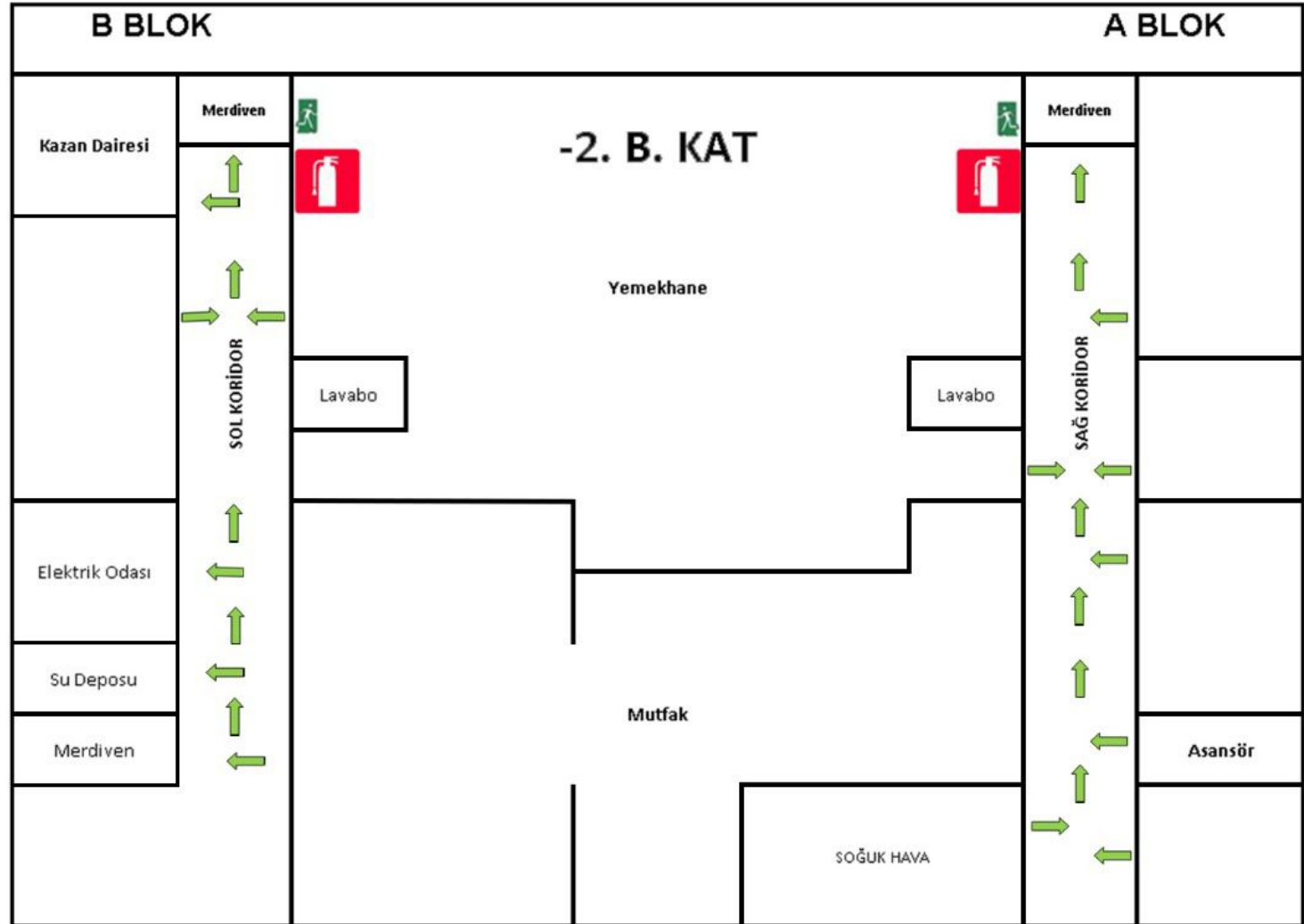
Adınızı söyleyin
No olduğunuzu anlatın
Nerede olduğunuzu söyleyin
Yaralı var mı bilgi verin

Emniyetli yere gidin

Güvenli yer işaretlerini takip edip çıkışı bulun
Kişisel eşyalarınızı toplamaya çalışmayın
Asansörü kullanmayın

Toplanma noktasına gidin

Doğrudan toplanma noktasında sorumlu amire rapor verin.



SEMOLLER DİZİNİ

	İlk Yardım Noktası		Toplanma Noktası		Yangın Tüpü		Yangın Alarm Butonu		Yangın Sensörü
	Acil Çıkış Kapısı		Bulduğunuz Nokta		Yangın Hortumu		Elektrik Sigortası Kutusu		Yangın Vanası



ACİL DURUM ve YANGIN TAHLİYE PLANI



ACİL DURUM TALİMATI
EMERGENCY PROCEDURE

Acil bir durumda öncelikle sakin olun!
In the event of an emergency stay calm!

Acil durumu bildirin
Report the emergency

Acil servis numarası
Call service by dialling

112

Adınızı söyleyin
No olduğunuzu anlatın
Nerede olduğunuzu söyleyin
Yaralı mısınız bilgi verin

What is your name?
What happened?
Where are you?
Is anyone hurt?

İlk hareket
Immediate Action

Tehlikeden hemen uzaklaşın
İlk yardım bulmaya çalışın
Move away from any danger
Provide first aid

Emniyetli yere gidin
Go to safety

Güvenli yer işaretlerini takip edip çıkışı bulun
Move to safety following marked exit routes

Yangın durumunda
Sakin olun!

Alarmı çalıştırın

En yakın alarm butonunu bulun

İtfaiyeyi arayın. Numarası 112

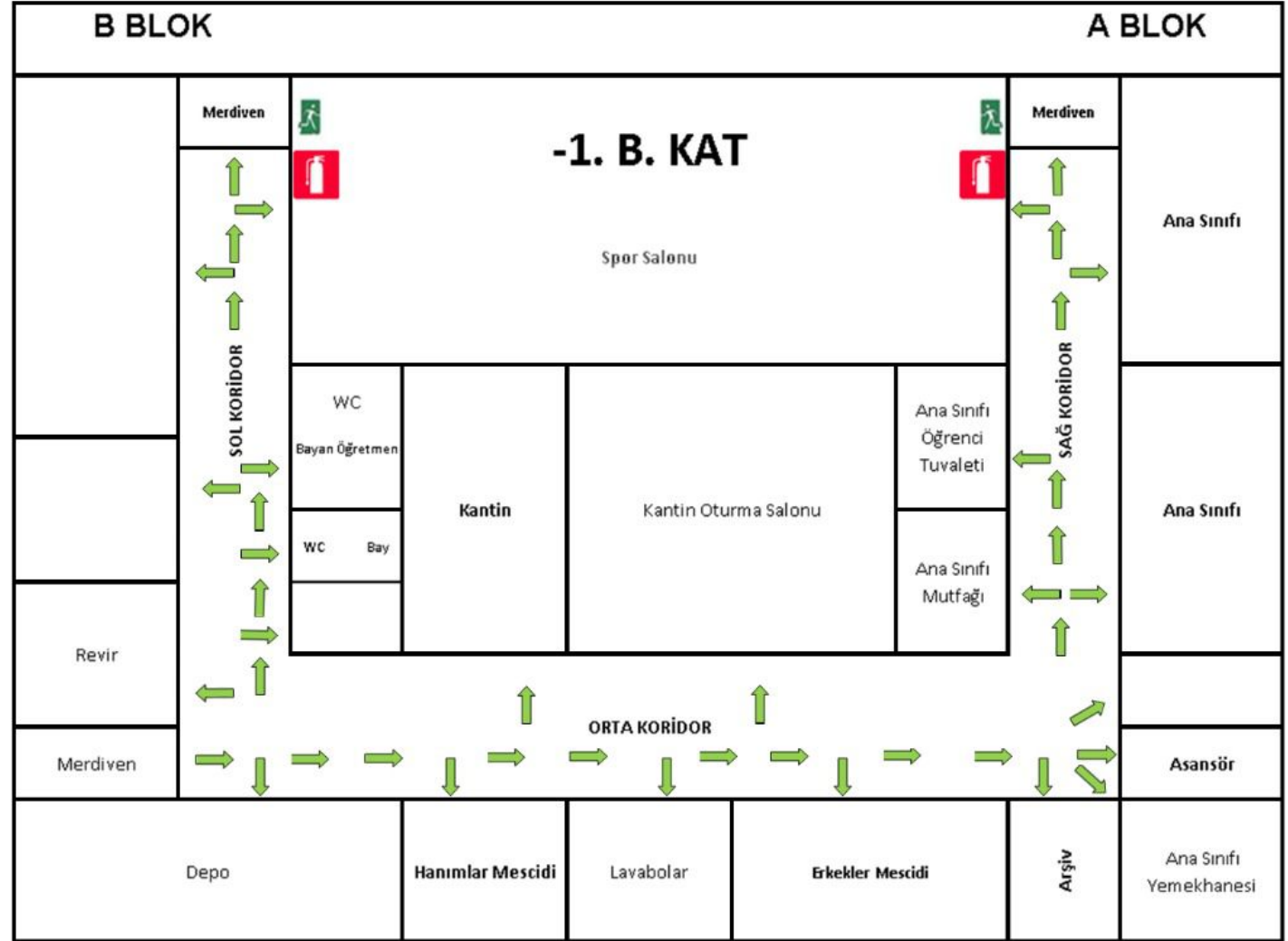
Adınızı söyleyin
No olduğunuzu anlatın
Nerede olduğunuzu söyleyin
Yaralı var mı bilgi verin

Emniyetli yere gidin

Güvenli yer işaretlerini takip edip çıkışı bulun
Kişisel eşyalarınızı toplamaya çalışmayın
Asansörü kullanmayın

Toplanma noktasına gidin

Doğrudan toplanma noktasında sorumlu amire rapor verin.



SEMBOLLER DİZİNİ

İlk Yardım Noktası Toplanma Noktası Yangın Tüpü Yangın Alarm Butonu Yangın Sensörü

Acil Çıkış Kapısı Bulduğunuz Nokta Yangın Hortumu Elektrik Sigorta Kufusu Yangın Vanası



ACIL DURUM ve YANGIN TAHLİYE PLANI



ACIL DURUM TALİMATI
EMERGENCY PROCEDURE

Acil bir durumda öncelikle sakin olun!
In the event of an emergency stay calm!

Acil duruma bildirin
Call service by dialling
Report the emergency

112

Adınızı söyleyin
Ne olduğunu anlatın
Nerede olduğunuzu söyleyin
Yaralı var mı bilgisi var mı?

What is your name?
What happened?
Where are you?
Is anyone hurt?

İlk hareket
Immediate Action

Tahlileden hemen önce
İlk yardım hakkında bilgi
Alın
Before you leave
Provide first aid

Eminiyetli yere gidin
Go to safety

Güvenli yer işaretini takip edip çıkıp kalın
How to safety following marked exit routes

Yangın durumunda
Sakin olun!

Alarmı çağırın

En yakın alarm butonunu bulun
Hıyayın araması
112

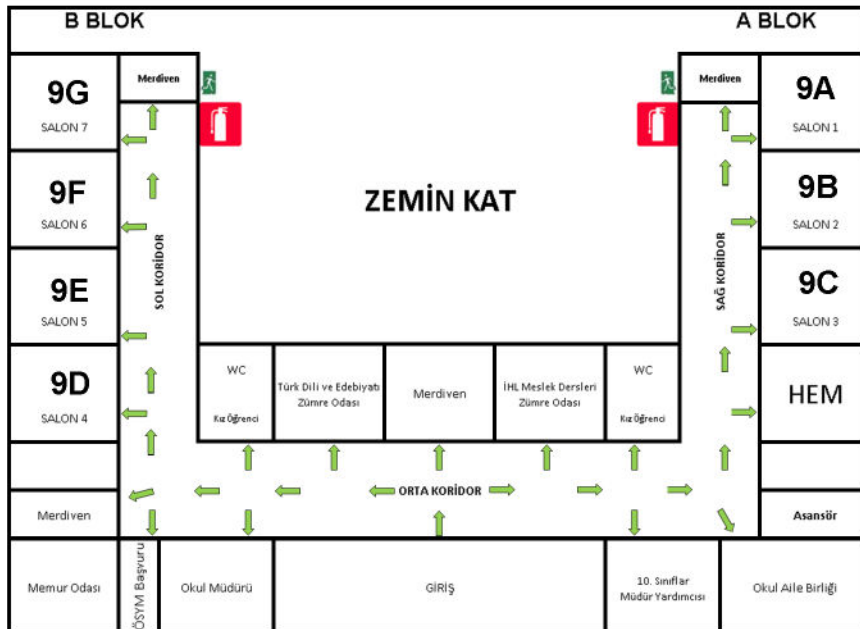
Adınızı söyleyin
Ne olduğunu anlatın
Nerede olduğunuzu söyleyin
Yaralı var mı bilgisi var mı?

Eminiyetli yere gidin

Güvenli yer işaretini takip edip çıkıp kalın
Kişisel eşyalarınıza dokunmayın
Asansörü kullanmayın

Toplanma noktasına gidin

Doğrudan toplanma noktasına sonunuzu amire rapor alın.



OKUL
ÖN BAHCESİ



SEMBOLLER DİZİNİ





ACIL DURUM ve YANGIN TAHLİYE PLANI



ACIL DURUM TALİMATI
EMERGENCY PROCEDURE

Acil bir durumda öncelikle sakin olun!
In the event of an emergency stay calm!

Acil durumu bildirin
Report the emergency

Acil servis numarası
Call service by dialling

112

Adınızı söyleyin
No olduğunuzu anlatın
Nerede olduğunuzu söyleyin
Yaralı mısınız bilgi verin

What is your name?
What happened?
Where are you?
Is anyone hurt?

İlk hareket
Immediate Action

Tehlikeden hemen uzaklaşın
İlk yardım bulmaya çalışın
Move away from any danger
Provide first aid

Emniyetli yere gidin
Go to safety

Güvenli yer işaretlerini takip edip çıkışı bulun
Move to safety following marked exit routes

Yangın durumunda
Sakin olun!

Alarmı çalıştırın

En yakın alarm butonunu bulun

İtfaiyeyi arayın. Numarası 112

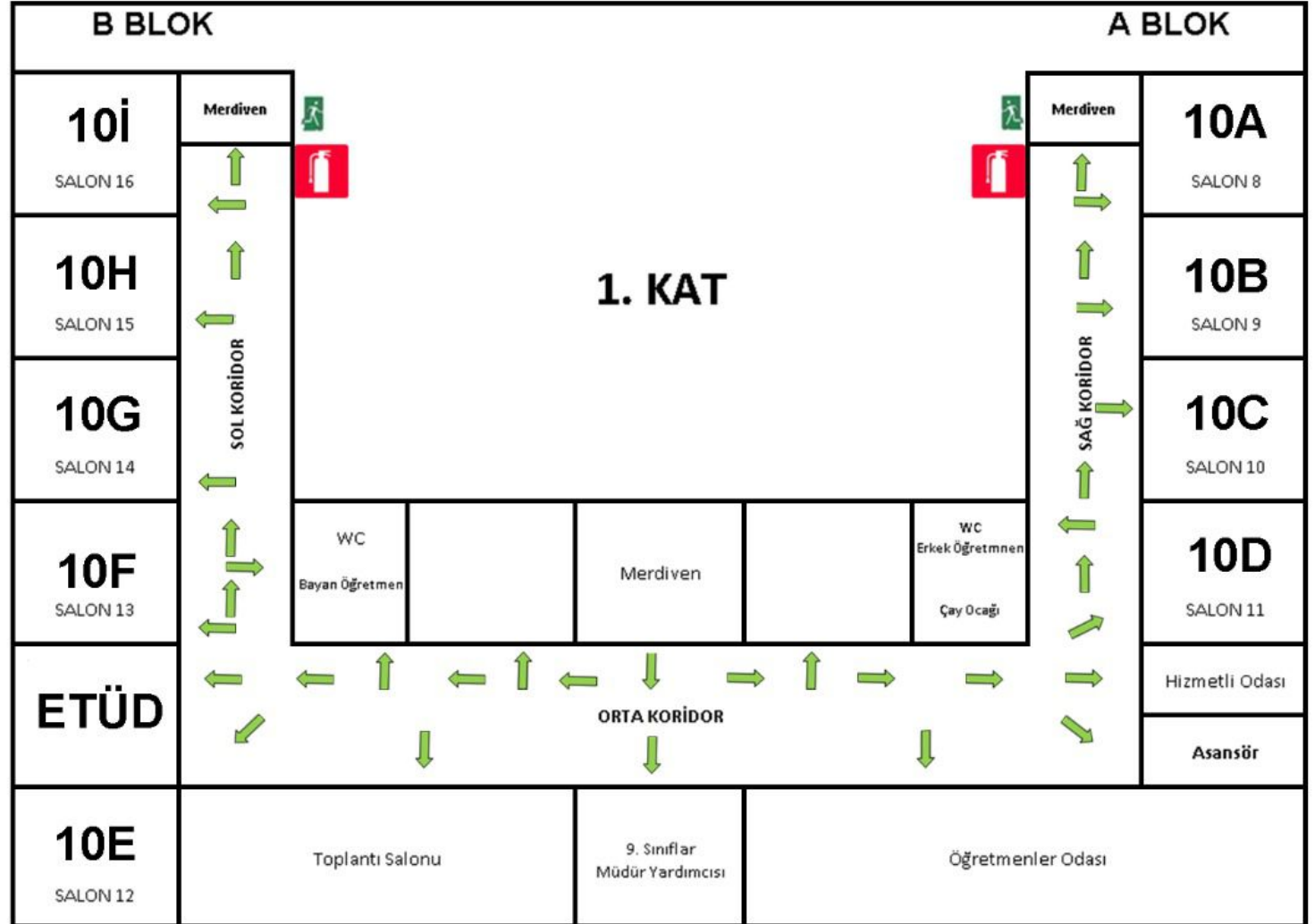
Adınızı söyleyin
No olduğunuzu anlatın
Nerede olduğunuzu söyleyin
Yaralı var mı bilgi verin

Emniyetli yere gidin

Güvenli yer işaretlerini takip edip çıkışı bulun
Kişisel eşyalarınızı toplamaya çalışmayın
Asansörü kullanmayın

Toplanma noktasına gidin

Doğrudan toplanma noktasında sorumlu amire rapor verin.



SEMOLLER DİZİNİ

İlk Yardım Noktası

Toplanma Noktası

Yangın Tüpi

Yangın Alarm Butonu

Yangın Sensörü

Acil Çıkış Kapei

Bulduğunuz Nokta

Yangın Hortumu

Elektrik Sigortası Kutusu

Yangın Vanası



ACIL DURUM ve YANGIN TAHLİYE PLANI



ACIL DURUM TALİMATI
EMERGENCY PROCEDURE

Acil bir durumda öncelikle sakin olun!
In the event of an emergency stay calm!

Acil durumu bildirin
Report the emergency

Acil servis numarası
Call service by dialling

112

Adınızı söyleyin
No olduğunuzu anlatın
Nerede olduğunuzu söyleyin
Yaralı mısınız bilgi verin

What is your name?
What happened?
Where are you?
Is anyone hurt?

İlk hareket
Immediate Action

Tehlikeden hemen uzaklaşın
İlk yardım bulmaya çalışın
Move away from any danger
Provide first aid

Emniyetli yere gidin
Go to safety

Güvenli yer işaretlerini takip edip çıkışı bulun
Move to safety following marked exit routes

Yangın durumunda
Sakin olun!

Alarmı çalıştırın

En yakın alarm butonunu bulun

İtfaiyeyi arayın. Numarası 112

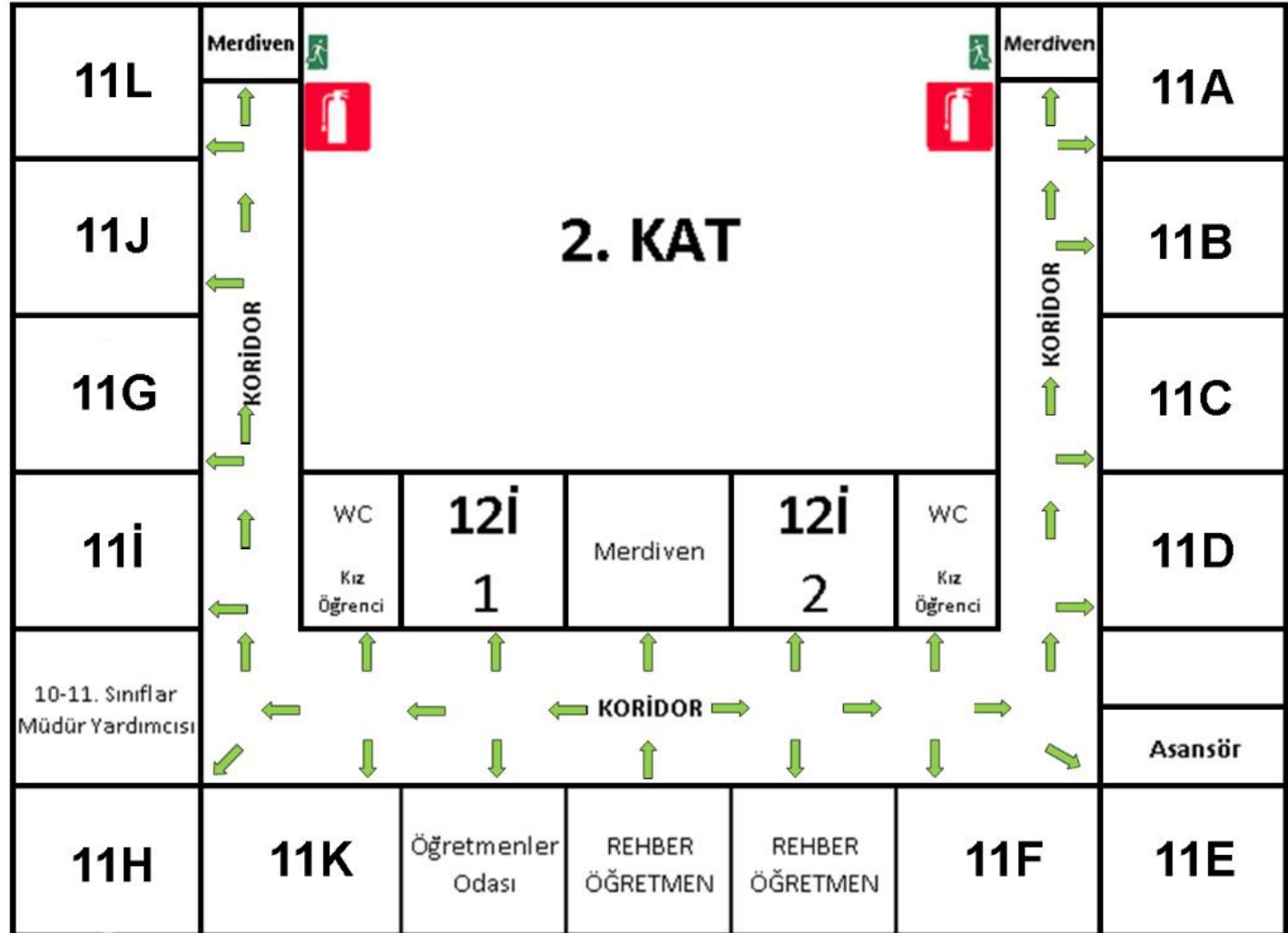
Adınızı söyleyin
No olduğunuzu anlatın
Nerede olduğunuzu söyleyin
Yaralı var mı bilgi verin

Emniyetli yere gidin

Güvenli yer işaretlerini takip edip çıkışı bulun
Kişisel eşyalarınızı toplamaya çalışmayın
Asansörü kullanmayın

Toplanma noktasına gidin

Doğrudan toplanma noktasında sorumlu amire rapor verin.



SEMOLLER DİZİNİ

İlk Yardım Noktası **Toplanma Noktası** **Yangın Tüpü** **Yangın Alarm Butonu** **Yangın Sensörü**

Acil Çıkış Kapısı **Bulduğunuz Nokta** **Yangın Hortumu** **Elektrik Sigorta Kutusu** **Yangın Vanası**



ACIL DURUM ve YANGIN TAHLİYE PLANI



ACIL DURUM TALİMATI
EMERGENCY PROCEDURE

Acil bir durumda öncelikle sakin olun!
In the event of an emergency stay calm!

Acil durumu bildirin
Report the emergency

Acil servis numarası
Call service by dialling

112

Adınızı söyleyin
Ne olduğunu anlatın
Nerede olduğunuzu söyleyin
Yaralı mısınız bilgi verin

What is your name?
What happened?
Where are you?
Is anyone hurt?

İlk hareket
Immediate Action

Tehlikeden hemen uzaklaşın
İlk yardım bulmaya çalışın
Move away from any danger
Provide first aid

Emniyetli yere gidin
Go to safety

Güvenli yer işaretlerini takip edip çıkışı bulun
Move to safety following marked exit routes

Yangın durumunda
Sakin olun!

Alarmı çalıştırın

En yakın alarm butonunu bulun

İtfaiyeyi arayın. Numarası
112

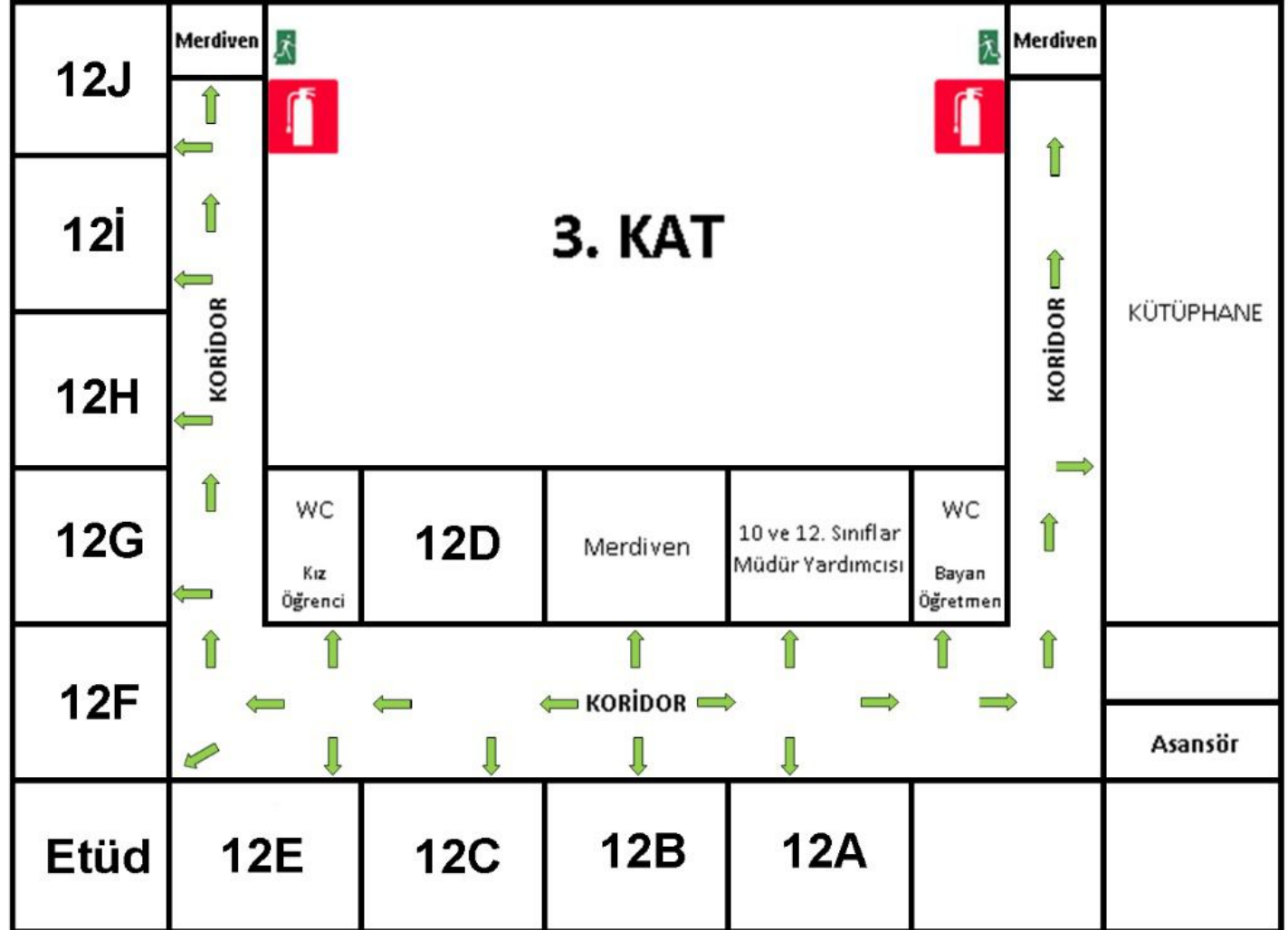
Adınızı söyleyin
Ne olduğunu anlatın
Nerede olduğunuzu söyleyin
Yaralı var mı bilgi verin

Emniyetli yere gidin

Güvenli yer işaretlerini takip edip çıkışı bulun
Kişisel eşyalarınızı toplamaya çalışmayın
Asansörü kullanmayın

Toplanma noktasına gidin

Doğrudan toplanma noktasında sorumlu amire rapor verin.



SEMBOLELER DİZİNİ

	İlk Yardım Noktası		Toplanma Noktası		Yangın Tüpü		Yangın Alarm Butonu		Yangın Sensörü
	Acil Çıkış Kapısı		Bulduğunuz Nokta		Yangın Hortumu		Elektrik Sigorta Kutusu		Yangın Vanası



ACİL DURUM ve YANGIN TAHLİYE PLANI



ACİL DURUM TALİMATI
EMERGENCY PROCEDURE

Acil bir durumda öncelikle sakin olun!
In the event of an emergency stay calm!

Acil durumu bildirin
Report the emergency

Acil servis numarası
Call service by dialling

112

Adınızı söyleyin
No olduğunuzu anlatın
Nerede olduğunuzu söyleyin
Yaralı mısınız bilgi verin

What is your name?
What happened?
Where are you?
Is anyone hurt?

İlk hareket
Immediate Action

Tehlikeden hemen uzaklaşın
İlk yardım bulmaya çalışın
Move away from any danger
Provide first aid

Emniyetli yere gidin
Go to safety

Güvenli yer işaretlerini takip edip çıkışı bulun
Move to safety following marked exit routes

Yangın durumunda
Sakin olun!

Alarmı çalıştırın

En yakın alarm butonunu bulun

İtfaiyeyi arayın. Numarası 112

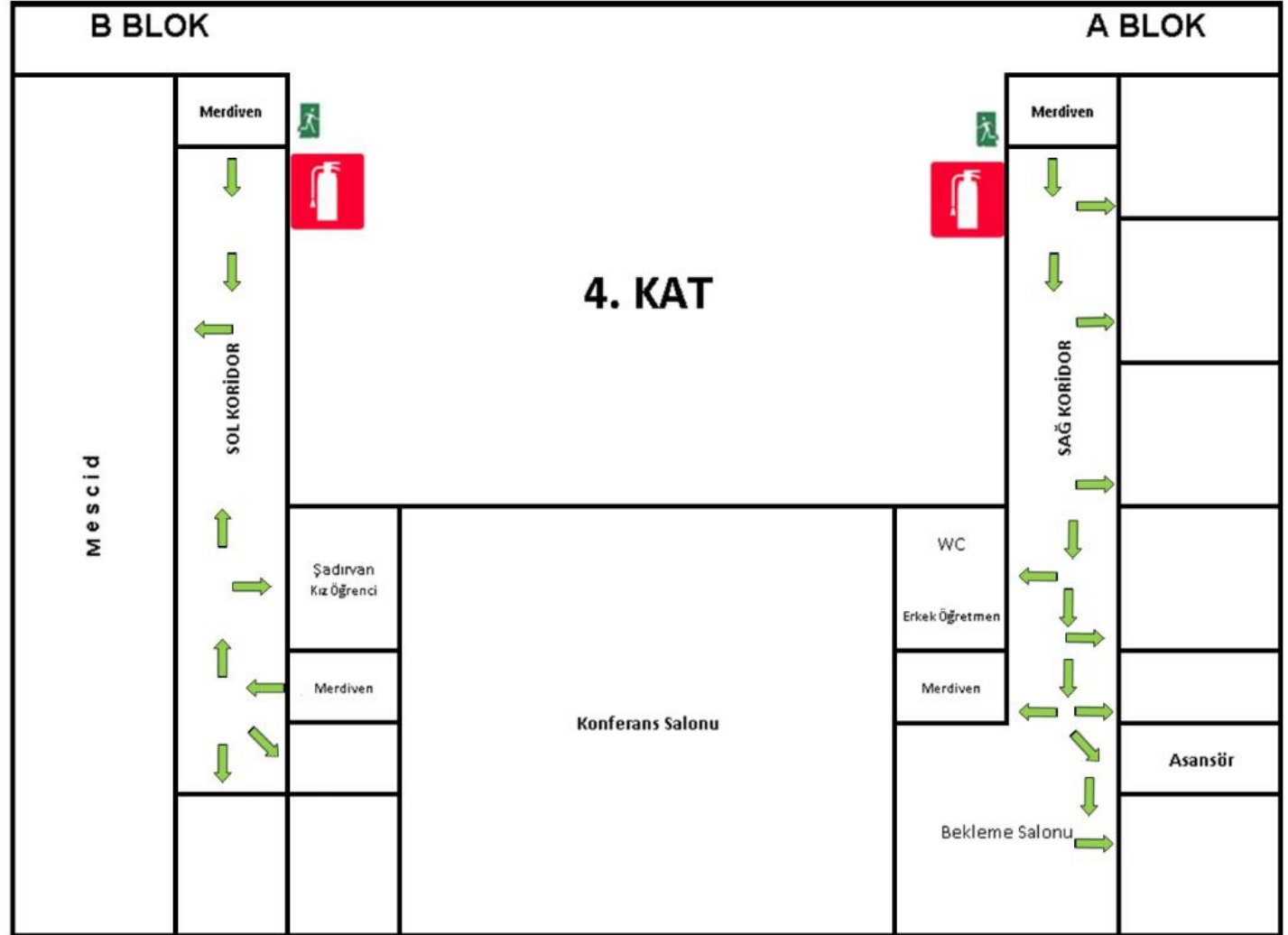
Adınızı söyleyin
No olduğunuzu anlatın
Nerede olduğunuzu söyleyin
Yaralı var mı bilgi verin

Emniyetli yere gidin

Güvenli yer işaretlerini takip edip çıkışı bulun
Kişisel eşyalarınızı toplamaya çalışmayın
Asansörü kullanmayın

Toplanma noktasına gidin

Doğrudan toplanma noktasında sorumlu amire rapor verin.



SEMOLLER DİZİNİ

İlk Yardım Noktası **Toplanma Noktası** **Yangın Tüpi** **Yangın Alarm Butonu** **Yangın Sensörü**

Acil Çıkış Kapısı **Bulduğunuz Nokta** **Yangın Hortumu** **Elektrik Sigorta Kutusu** **Yangın Vanası**